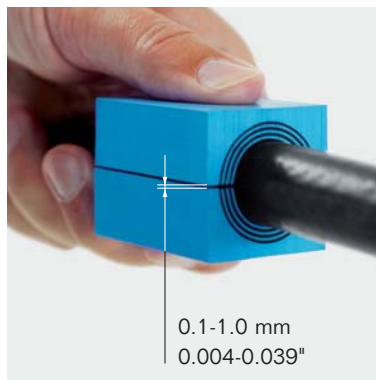
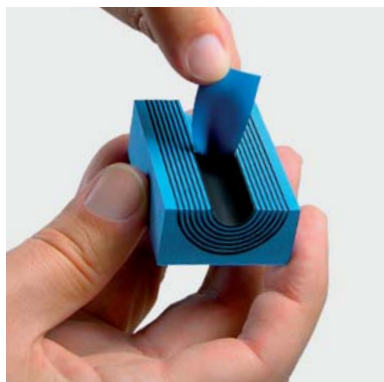


Roxtec RM modules



EN Sealing modules for use with Roxtec frames. Provide Multidiameter™, the Roxtec technology based on removable layers, for perfect adaptation to a cable or a pipe. When used with a solid core, the module functions as a spare module for future capacity.

- For use with Group RM components
- Adaptable sealing modules for cables and pipes 3.0-99.0 mm (0.118"-3.898") OD

CN 适用于烙克赛克框架的密封模块。基于烙克赛克的多径技术（Multidiameter™），只需剥离芯层，便可使单个模块密封不同直径的电缆或管道。若不移除中心塞，则是把模块作为备用件，为将来扩容做准备。

- 适用于RM组件之模块
- 可密封直径在3.0-99.0mm之间的电缆和管道 (0.118"-3.898") OD

DE Dichtungsmodule für Roxtec Rahmen. Multidiameter™, die Roxtec Technologie basierend auf entfernbaren Pellen zur perfekten Anpassung an ein Kabel oder Rohr. Bei Verwendung mit einem festen Kern dient das Modul als Füllmodul für zusätzliche Kabel oder Rohre.

- Zur Verwendung mit Komponenten der Gruppe RM
- Anpassbare Dichtungsmodule für Kabel und Rohre mit AD 3-99 mm (0.118"-3.898")

ES Módulos de sellado para usar con marcos Roxtec. El Multidiameter™, la tecnología de Roxtec basada en capas desmontables que permiten una perfecta adaptación al cable o tubería. Si se usa con un núcleo central sólido, el módulo sirve de módulo de reserva para el futuro.

- Para uso con componentes del grupo RM
- Módulos adaptables para cables y tuberías con diámetros exteriores de 3,0 – 99,0mm (0.118"-3.898")

FR Modules d'étanchéité pour les cadres Roxtec, adaptables à un câble ou une tuyauterie grâce à Multidiameter™, la technologie de Roxtec basée sur les couches à peler. Utilisé avec un noyau central, le module fonctionne comme un élément de réserve pour une capacité ultérieure.

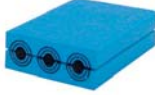
- Pour composants du groupe RM
- Modules d'étanchéité adaptables pour les câbles et tuyauteries d'un diamètre externe compris entre 3 et 99 mm (0.118"-3.898")

Roxtec sealing modules, with core

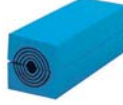
带中心塞的烙克赛克密封模块 » Roxtec Dichtungsmodule mit Kern » Módulos Roxtec con núcleo central »
Modules d'étanchéité, avec noyau central



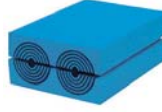
RM 15



RM 15w40 *)



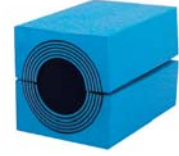
RM 20



RM 20w40 *)



RM 30



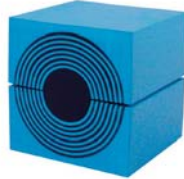
RM 40



RM 40 10-32



RM 60



RM 60 24-54

CN DE ES FR EN	模块	电缆/管道的数量	适配的电缆/管道直径 \varnothing_a - \varnothing_b (毫米) \varnothing_a - \varnothing_b (英寸)		外部尺寸 (毫米) HxW (D=60 毫米)	重量 请见第 25 页	货号
	Modul	Anzahl der Kabel/Rohre	Für Kabel-/Rohrdurchmesser \varnothing_a - \varnothing_b (mm) \varnothing_a - \varnothing_b (in.)		Außenmaße (mm) HxW (D=60 mm)	Gewicht Siehe Seite 25	Art.-Nr.
FR	Módulo	Número de cables/tuberías	Para diámetro de cable/ tubería \varnothing_a - \varnothing_b (mm) \varnothing_a - \varnothing_b (pulgadas)		Dim. externas (mm) HxW (D=60 mm)	Peso véase la página 25	Nº art.
	Module	Nombre de câbles/ tuyauteries	Pour diamètre de câble/tuyauterie \varnothing_a - \varnothing_b (mm) \varnothing_a - \varnothing_b (pouces)		Dim. extérieures (mm) HxW (D=60 mm)	Poids voir page 25	Nº d'article
EN	Module	Number of cables/pipes	For cable/pipe diameter \varnothing_a - \varnothing_b (mm) \varnothing_a - \varnothing_b (in)		External dim. (mm) HxW (D=60 mm)	Weight see page 25	Art. No.
	RM 15	1	0+ 3.0-11.0	0+ 0.118-0.433	15x15		RM00100151000
	RM 15w40 *)	3	0+ 3.5-10.5	0+ 0.138-0.413	15x40		RM00115401000
	RM 20	1	0+ 4.0-14.5	0+ 0.157-0.571	20x20		RM00100201000
	RM 20w40 *)	2	0+ 3.5-16.5	0+ 0.138-0.650	20x40		RM00120401000
	RM 30	1	0+ 10.0-25.0	0+ 0.394-0.984	30x30		RM00100301000
	RM 40	1	0+ 21.5-34.5	0+ 0.846-1.358	40x40		RM00100401000
	RM 40 10-32	1	0+ 9.5-32.5	0+ 0.374-1.280	40x40		RM00140101000
	RM 60	1	0+ 28.0-54.0	0+ 1.102-2.126	60x60		RM00100601000
	RM 60 24-54	1	0+ 24.0-54.0	0+ 0.945-2.126	60x60		RM00160201000

*) See page 28 / 请见第 28 页 / Siehe Seite 28 / Véase la página 28 / Voir page 28

Roxtec sealing modules, without core

不带中心塞的烙克赛克密封模块 ▶ Roxtec Dichtungsmodule ohne Kern ▶ Módulos Roxtec sin núcleo central ▶ Modules d'étanchéité, sans noyau central

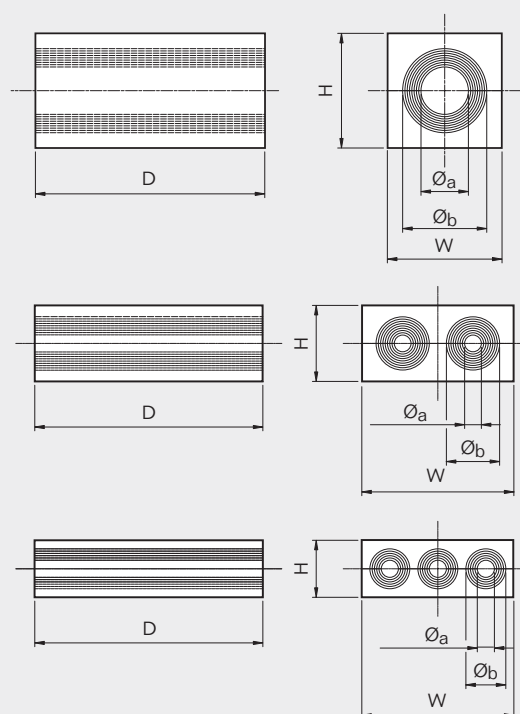


RM 60 woc

RM 90 woc

RM 120 woc

CN DE ES FR EN	模块	电缆/管道的数量	适配的电缆/管道直径 \varnothing_a - \varnothing_b (毫米) \varnothing_a - \varnothing_b (英寸)		外部尺寸 (毫米) HxW (D=60 毫米)	重量 请见第 25 页	货号
	Modul	Anzahl der Kabel/Rohre	Für Kabel-/Rohrdurchmesser \varnothing_a - \varnothing_b (mm) \varnothing_a - \varnothing_b (in.)		Außenmaße (mm) HxW (D=60 mm)	Gewicht Siehe Seite 25	Art.-Nr.
	Módulo	Número de cables/tuberías	Para diámetro de cable/ tubería \varnothing_a - \varnothing_b (mm) \varnothing_a - \varnothing_b (pulgadas)		Dim. externas (mm) HxW (D=60 mm)	Peso véase la página 25	Nº art.
	Module	Nombre de câbles/ tuyauteries	Pour diamètre de câble/tuyauterie \varnothing_a - \varnothing_b (mm) \varnothing_a - \varnothing_b (pouces)		Dim. extérieures (mm) HxW (D=60 mm)	Poids voir page 25	Nº d'article
	Module	Number of cables/pipes	For cable/pipe diameter \varnothing_a - \varnothing_b (mm) \varnothing_a - \varnothing_b (in)		External dim. (mm) HxW (D=60 mm)	Weight see page 25	Art. No.
	RM 60 woc	1	28.0-54.0	1.102-2.126	60x60		RM00000601000
	RM 90 woc	1	48.0-71.0	1.890-2.795	90x90		RM00000901000
	RM 120 woc	1	67.5-99.0	2.657-3.898	120x120		RM00001201000



Pos

\varnothing_a Min. cable/pipe diameter
最小电缆/管道直径
Min. Kabel-/Rohrdurchmesser
Diámetro de cable/tubería mín.
Diamètre min. de câble/tuyauterie

\varnothing_b Max. cable/pipe diameter
最大电缆/管道直径
Max. Kabel-/Rohrdurchmesser
Diámetro de cable/tubería máx.
Diamètre max. de câble/tuyauterie

D 60 mm 2.362"

Note: All dimensions are nominal values

注意：所有的尺寸都是参考值

Achtung: Alle angegebenen Maße sind Nominalwerte

Nota: Todas las dimensiones son valores nominales

N.B. : toutes les dimensions sont nominales

Roxtec sealing modules, weight

烙克赛克密封模块的重量 » Gewicht der Roxtec Dichtungsmodule » Peso de los módulos Roxtec » Poids des modules d'étanchéité

CN	模块	重量 (千克)	最小-最大 (磅)	货号
	Modul	(kg)	Gewicht Min. - Max.	Art.-Nr.
DE	Módulo	(kg)	Peso Mín - Máx	Nº art.
	Module	(kg)	Poids Min - Max	Nº d'article
ES	Module	(kg)	Weight Min - Max	Art. No.
	Module	(kg)	(lb)	Art. No.
FR	RM 15	0.01 - 0.02	0.022 - 0.044	RM00100151000
	RM 15w40 *)	0.04 - 0.05	0.088 - 0.110	RM00115401000
EN	RM 20	0.02 - 0.04	0.044 - 0.088	RM00100201000
	RM 20w40 *)	0.04 - 0.07	0.088 - 0.154	RM00120401000
	RM 30	0.04 - 0.08	0.088 - 0.176	RM00100301000
	RM 40	0.07 - 0.14	0.154 - 0.309	RM00100401000
	RM 40 10-32	0.07 - 0.14	0.154 - 0.309	RM00140101000
	RM 60	0.13 - 0.33	0.287 - 0.728	RM00100601000
	RM 60 24-54	0.13 - 0.33	0.287 - 0.728	RM00160201000
	RM 60 woc	0.13 - 0.26	0.287 - 0.573	RM00000601000
	RM 90 woc	0.39 - 0.56	0.860 - 1.253	RM00000901000
	RM 120 woc	0.62 - 0.94	1.367 - 2.072	RM00001201000

*) Smart tip: Whenever possible we recommend choosing twin or triplet modules like RM20w40 or RM15w40. Benefits are higher area efficiency per frame opening, quicker installation and improved cost-effectiveness.

*) 特别提示: 只要有可能, 我们推荐您选用双芯或三芯模块, 例如RM20w40 或 RM15w40。优点是当更多的电缆和管道穿过时, 有效密封空间的利用率将更为明显, 安装更快捷, 成本更经济。

*) Tipp: Nach Möglichkeit empfehlen wir Zweier- oder Dreier-Module wie RM 20w40 oder RM 15w40. Die Vorzüge sind eine noch effizientere Nutzung pro Rahmenöffnung, schnellere Installation und eine höhere Kosteneffizienz.

*) Consejo práctico: Recomendamos elegir módulos dobles o triples, como el RM20w40 o el RM15w40, siempre que sea posible. Sus ventajas son una mayor eficacia en el área, una instalación más rápida y mayor optimización de costes.

*) Astuce : à chaque fois que cela est possible, nous recommandons d'utiliser les modules doubles ou triples RM20w40 ou RM15w40. Ils ont comme avantages une meilleure densité de passages de câbles ou de tuyauteries, une installation plus rapide et un gain économique.

Solid corner compensation module kits for SRC frames

用于SRC型框架的盲堵圆角模块组 ▶ Eckmodul-Kits für SRC-Rahmen ▶ Módulos de compensación sólidos de esquina para los marcos SRC ▶ Kits de modules d'angles pour les cadres SRC

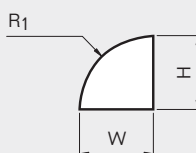
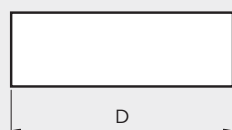


RM 20/0 RC

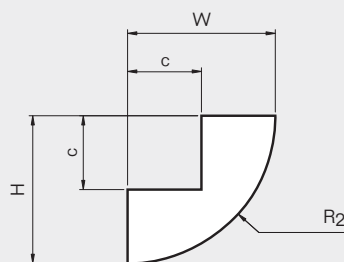
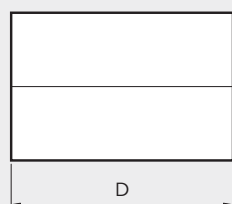


RM 40/0 RC

CN	模块	盲堵圆角模块的数量/组	外部尺寸 (毫米) HxW (D=60 毫米)	每组盲堵圆角模块的重量 (千克) (磅)		货号
	Modul	Anzahl der Module/Kit	Außenmaße (mm) HxW (D=60 mm)	(kg)	(lb)	Art.-Nr.
DE	Modul	N° de módulos/kit	Dim. externas (mm) HxW (D=60 mm)	(kg)	(libra)	N° art.
ES	Module	Nbre de modules/kit	Dim. extérieures (mm) HxW (D=60 mm)	(kg)	(lb)	N° d'article
FR	Module	No. of modules/kit	External dim. (mm) HxW (D=60 mm)	(kg)	(lb)	Art. No.
EN	Module	No. of modules/kit	External dim. (mm) HxW (D=60 mm)	(kg)	(lb)	Art. No.
	RM 20/0 RC	4	20x20	0.13	0.287	RMC0300201000
	RM 40/0 RC	4	40x40	0.30	0.661	RMC0300401000



Pos	(mm)	(in)
R1	R 20	R 0.787
R2	R 40	R 1.575
c	20	0.787
D	60	2.362



Note: All dimensions are nominal values
 注意: 所有的尺寸都是参考值
 Achtung: Alle angegebenen Maße sind Nominalwerte
 Nota: Todas las dimensiones son valores nominales
 N.B. : toutes les dimensions sont nominales

Solid cores

中心塞 › Kerne › Núcleos sólidos › Noyaux centraux



Ø 28

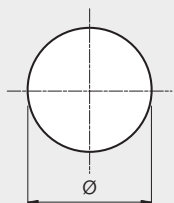


Ø 48



Ø 68

CN DE ES FR EN	中心塞	外部尺寸 (毫米) Ø (D=60 毫米)	(千克)	重量 (磅)	货号
	Kern	Außenmaße (mm) Ø (D=60 mm)	(kg)	Gewicht (lb)	Art.-Nr.
	Núcleos	Dim. externas (mm) Ø (D=60 mm)	(kg)	Peso (libra)	Nº art.
	Centraux	Dim. extérieures (mm) Ø (D=60 mm)	(kg)	Poids (lb)	Nº d'article
	Core	External dim. (mm) Ø (D=60 mm)	(kg)	Weight (lb)	Art No.
	Ø 28	28	0.05	0.106	MC00028601900
	Ø 48	48	0.16	0.355	MC00048601900
	Ø 68	68	0.32	0.697	MC00068601900



Pos	(mm)	(in)
D	60	2.362

Note: All dimensions are nominal values

注意: 所有的尺寸都是参考值

Achtung: Alle angegebenen Maße sind Nominalwerte

Nota: Todas las dimensiones son valores nominales

N.B. : toutes les dimensions sont nominales

Solid compensation modules

盲堵模块 » Füllstücke und Ausgleichsscheiben » Módulos sólidos de compensación »
Modules pleins et modules de compensation



RM 30/0

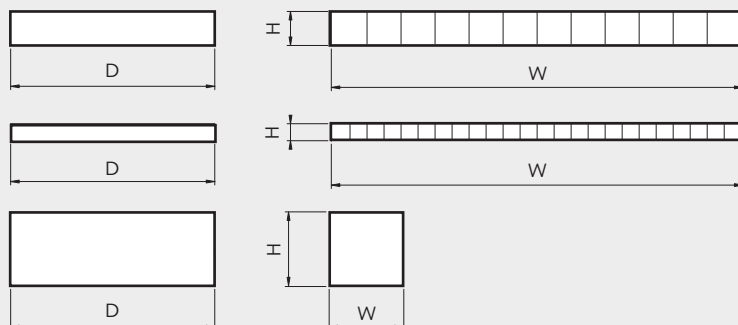


RM 5/0x24



RM 10/0x12

CN DE ES FR EN	模块	外部尺寸 (毫米) HxW (D=60 毫米)	(千克)	重量 (磅)	货号
	Modul	Außenmaße (mm) HxW (D=60 mm)	(kg)	Gewicht (lb)	Art.-Nr.
	Módulo	Dim. externas (mm) HxW (D=60 mm)	(kg)	Peso (libra)	Nº art.
	Module	Dim. extérieures (mm) HxW (D=60 mm)	(kg)	Poids (lb)	Nº d'article
	Module	External dim. (mm) HxW (D=60)	(kg)	Weight (lb)	Art No.
	RM 5/0x24	5x120	0.06	0.126	RM00305241000
	RM 10/0x12	10x120	0.12	0.256	RM00310121000
	RM 15/0	15x15	0.02	0.049	RM00300151000
	RM 20/0	20x20	0.04	0.086	RM00300201000
	RM 30/0	30x30	0.08	0.179	RM00300301000
	RM 40/0	40x40	0.15	0.320	RM00300401000
	RM 60/0	60x60	0.33	0.719	RM00300601000



Pos	(mm)	(in)
D	60	2.362

Note: All dimensions are nominal values

注意: 所有的尺寸都是参考值

Achtung: alle angegebenen Maße sind Nominalwerte

Nota: Todas las dimensiones son valores nominales

N.B. : toutes les dimensions sont nominales

Smart tip: Consider using an RM module rather than a solid module. A Roxtec RM module installed with a solid centre core, serves the same purpose as a traditional solid module, but it also provides spare capacity for future installations.

特别提示: 考虑使用RM模块而不是实心模块。跟实心中心塞一起安装的Roxtec RM模块能充当传统实心模块, 还可以为未来的安装留下空间。

Tipp: Das Roxtec Modul verfügt über einen festen Kern, der erst beim Durchführen von Kabel oder Rohren entfernt wird. Bis dahin dient das Modul mit Kern als Füllstück und erspart die Verwendung zusätzlicher Füllstücke.

Sugerencia: Considere usar un módulo RM en lugar de uno sólido. Un módulo RM de Roxtec instalado con un núcleo central sólido cumple la misma función que uno tradicional, además de proporcionar capacidad de reserva para futuras instalaciones.

Le module Roxtec est muni d'un noyau central. Si le noyau n'est pas enlevé du module pour faire passer un câble ou une tuyauterie, celui-ci peut servir de module de réserve, rendant inutile l'utilisation de modules pleins comme ci-dessus.

Waveguide cores

波导管形中心塞 » Adapter für Hohlleiterkabel » Núcleos de guías de onda » Noyaux pour formes elliptiques



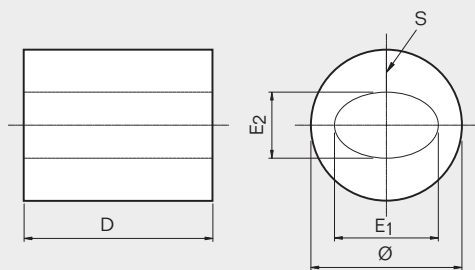
For information about waveguide cores, contact your local Roxtec supplier or e-mail: info@roxtec.com

欲获更多关于波导管形中心塞的信息，请联系您的当地供应商或发送信息至 info@roxtec.com

Nähere Informationen zu Adaptern für Hohlleiterkabel erhalten Sie bei Ihrer Roxtec Vertretung vor Ort oder unter folgender E-Mail-Adresse: info@roxtec.com

Para obtener más información sobre los núcleos de guías de onda, contacte con su representante local o escriba un e-mail a info@roxtec.com

Pour de plus amples informations sur les noyaux de guides d'ondes, veuillez contacter votre distributeur Roxtec local ou nous contacter par courriel à l'adresse info@roxtec.com



WG Ø E1 x E2

Waveguide cores are ordered according to the following principle:

WG (Core diameter) (Width waveguide) x (Height waveguide)

Note: all dimensions are in mm

Example: WG48 29x24

波导管是按照以下规则订货的：

波导管 (管心直径) (波导管的高度) x (波导管的宽度)

注意：所有的尺寸单位都为毫米

举例：WG48 29x24

Adapter für Hohlleiterkabel werden nach folgendem Prinzip bestellt:

WG (Kerndurchmesser) (Hohlleiterhöhe) x (Hohlleiterbreite)

Achtung: alle Maße in mm

Beispiel: WG48 29x24

Los pedidos de guías de onda deben realizarse según el siguiente principio: WG (Diámetro del núcleo central) (Anchura de la guía de onda) x (Altura de la guía de onda) Nota: todas las dimensiones están en mm.

Ejemplo: WG48 29x24

Les noyaux pour guides d'ondes sont commandés selon le principe suivant : WG (diamètre du noyau central) (largeur du guide d'onde) x (hauteur du guide d'onde) Notez : toutes les dimensions sont en mm

Exemple : WG48 29x24

Pos		
E1	Height, waveguide 高度，波导管 Höhe, Hohlleiter Altura, guía de onda Hauteur, guide d'onde	
E2	Width, waveguide 宽度，波导管 Breite, Hohlleiter Anchura, guía de onda Largeur, guide d'onde	
S	Slit 切口 Spalt Hendidura Fente	
D	60 mm	2.362"

Note: All dimensions are nominal values

注意：所有的尺寸都是参考值

Achtung: alle angegebenen Maße sind Nominalwerte

Nota: Todas las dimensiones son valores nominales

N.B. : toutes les dimensions sont nominales

Roxtec sealing module kits for frame size 6

多径模块组 ▶ Roxtec Dichtungsmodul-Kits für Rahmengröße 6 ▶ Kits de módulos Roxtec para marcos tamaño 6 ▶ Kits de modules d'étanchéité pour le cadre taille 6



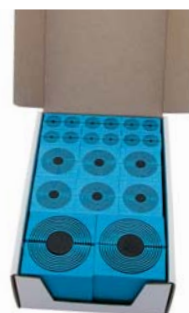
RM Kit 601



RM Kit 602



RM Kit 603



RM Kit 604



RM Kit 605

CN	组	所能密封电缆/管道的直径范围和数量				货号
DE	Kit	Durchmesserbereich und Anzahl der Kabel/Rohre				Art.-Nr.
ES	Kit	Intervalo de diámetros y número de cables/ tuberías				Nº art.
FR	Kit	Plage des diamètres et nombre de câbles/tuyauteries				N° d'article
EN	Kit	Diameter range and number of cables/pipes				Art No.
		0+3.5-16.5 mm 0+0.138-0.650" (RM 20w40)	0+10-25 mm 0+0.394-0.984" (RM 30)	0+9.5-32.5 mm 0+0.374-1.280" (RM 40 10-32)	0+24-54 mm 0+0.945-2.126" (RM 60 24-54)	
	RM Kit 601				6 cables/pipes	KT60100000000
	RM Kit 602	6 cables/pipes		12 cables/pipes		KT60200000000
	RM Kit 603	6 cables/pipes	8 cables/pipes	3 cables/pipes	2 cables/pipes	KT60300000000
	RM Kit 604	12 cables/pipes		6 cables/pipes	2 cables/pipes	KT60400000000
	RM Kit 605	12 cables/pipes	8 cables/pipes	6 cables/pipes		KT60500000000

Pre-configured Roxtec sealing module kits for simplification, from planning to installation. Set-ups are based on the most frequently used module sizes.

预先配置好的烙克赛克多径模块组为简化从设计到安装的全过程而准备。基于最常用的尺寸设计。

Roxtec Dichtungsmodul-Kits dienen der Vereinfachung der Installation von der Planung bis zur Montage. Ihre Zusammenstellung erfolgte gemäß der am häufigsten angewandten Konfigurationen.

Los kits preconfigurados de módulos Roxtec simplifican todo el proceso, desde la planificación hasta la instalación. Las composiciones están basadas en las configuraciones más comúnmente utilizadas.

Les kits de modules d'étanchéité pré-configurés de Roxtec simplifient les études, les achats, le stockage et le montage-remontage. Les différents kits proposés ont été élaborés en fonction des cas les plus fréquemment rencontrés dans la marine, l'industrie et les télécoms.